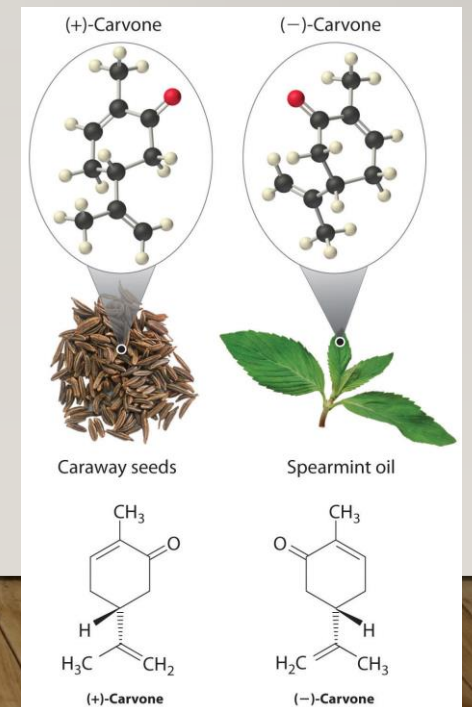
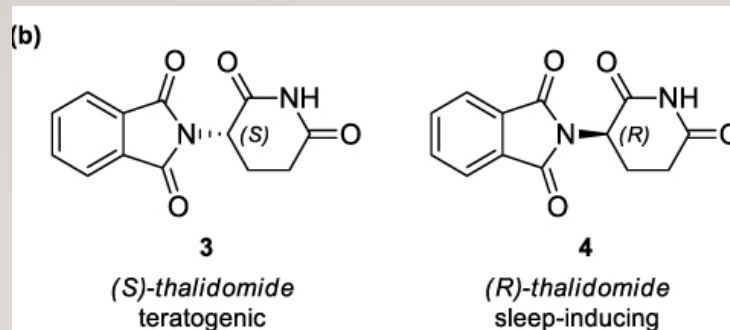


MTA-SZTE SZTEREOKÉMIAI KUTATÓCSOPORT

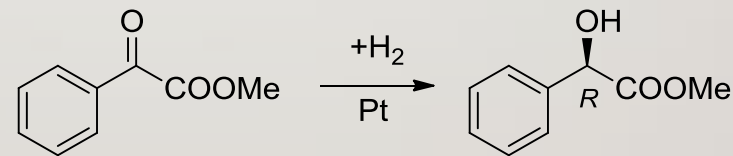
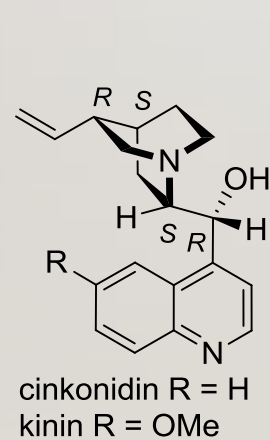
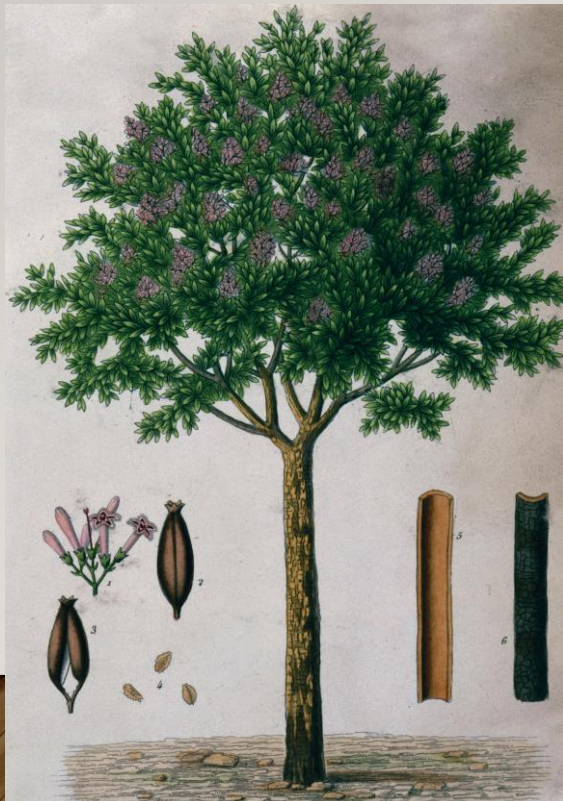
Dr Szöllősi György, *tudományos főmunkatárs*

- Szerves reakciók sztereokémiájának vizsgálata
- Szerves katalitikus enantioszelektív reakciók tanulmányozása
 - Reakciók, Katalizátorok, Módszerek fejlesztése

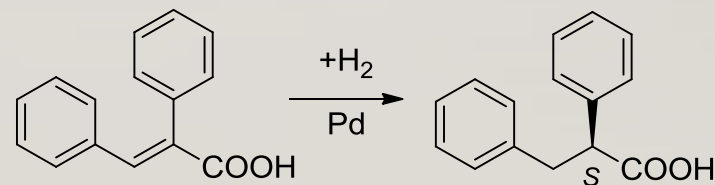


ENANTIOSZELEKTÍV KATALITIKUS REAKCIÓK KIRÁLIS HETEROGÉN KATALIZÁTOROK

- Királis fémkatalizátorok felület módosítással,
enantioszelektív hidrogénezések:

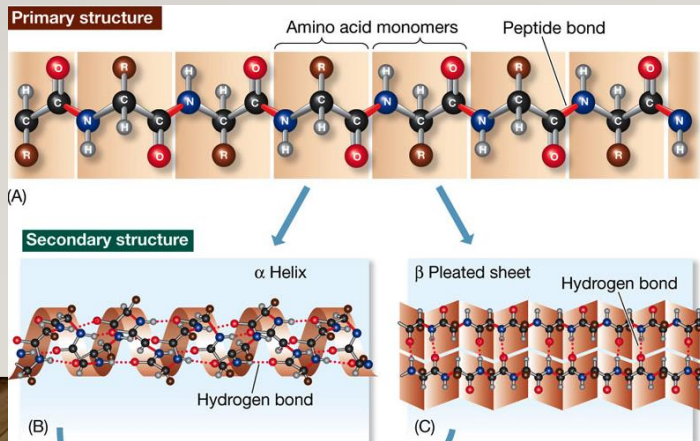
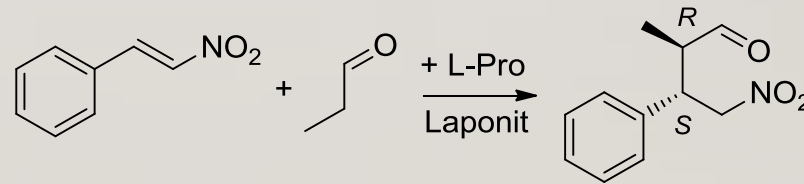
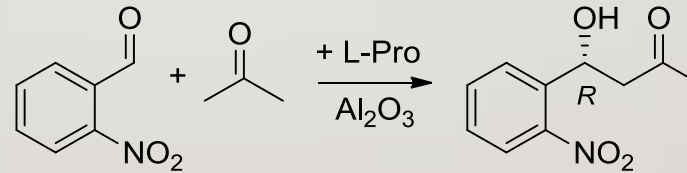
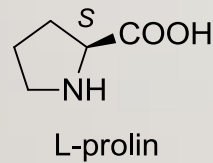


ee 95% felett



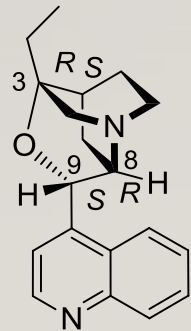
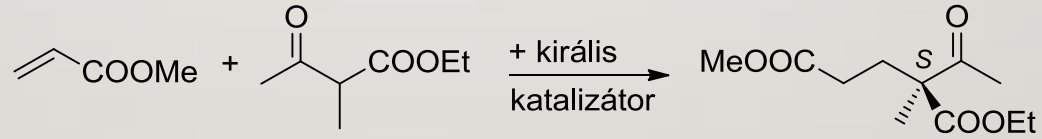
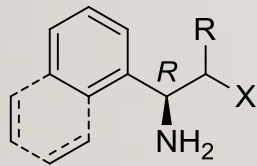
ENANTIOSZELEKTÍV KATALITIKUS REAKCIÓK KIRÁLIS HETEROGÉN KATALIZÁTOROK

- Királis szerves katalizátorok szervetlen fémoxidok felületén, enantioszelektív aldol addíciók, 1,4-addíciók:

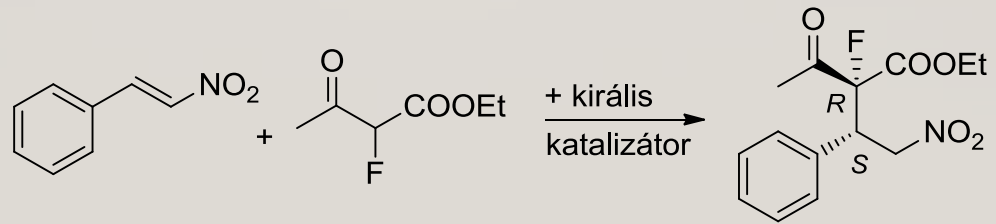


ENANTIOSZELEKTÍV KATALITIKUS REAKCIÓK KIRÁLIS HOMOGEN KATALIZÁTOROK

- Királis szerves bázis katalizátorok,
Michael-addíciók:

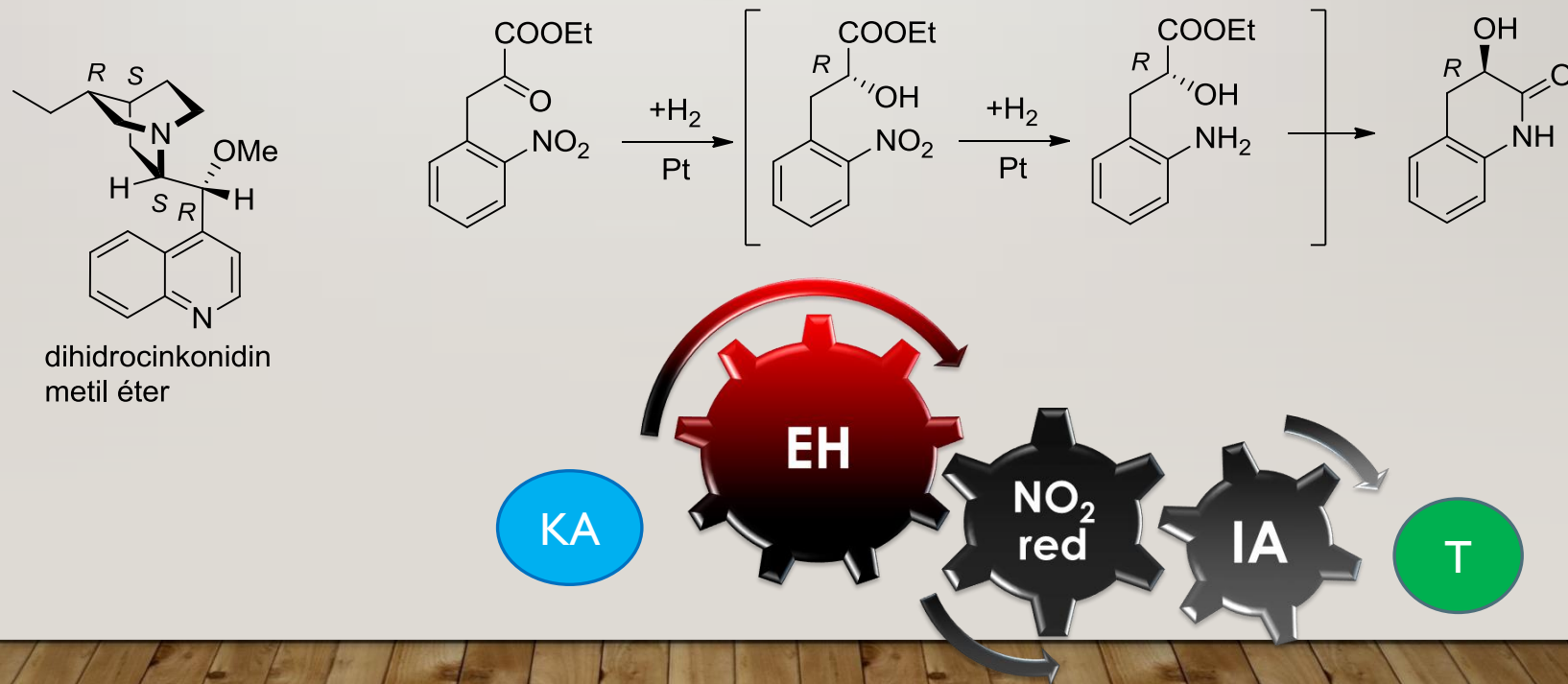


β -izocinkonin



ENANTIOSZELEKTÍV KATALITIKUS REAKCIÓK KIRÁLIS HETEROGÉN KASZKÁD REAKCIÓK

- Királis fémkatalizátorok használata aszimmetrikus kaszkád reakcióban:



VIZSGÁLATI MÓDSZEREK, MŰSZEREK

- Autoklávok, üvegreaktorok, folyamatos áramlásos rendszer
- Gáz-kromatográf; GC; királis oszlopokkal
- Tömegspektrométer; GC-MSD
- Vékonyréteg kromatográfia, oszlop kromatográfia; VRK
- Mágneses magrezonancia spektroszkópia, NMR
- Folyadékkromatográfia, HPLC



HOL VAGYUNK?

Dóm tér 8, magasföldszint, jobbra a folyósó végén szembe

